





GLAS

# Det skal man bruge for at lave glas

Du tænker nok ikke over det, men glas er faktisk lavet af sand.

Ikke den slags sand, du finder på stranden, men noget helt særligt sand, der er meget finkornet. Det består altså af bitte små sten, du næsten ikke kan få øje på.

Den slags sand kan man for eksempel grave op fra bunden af nogle floder i Belgien.





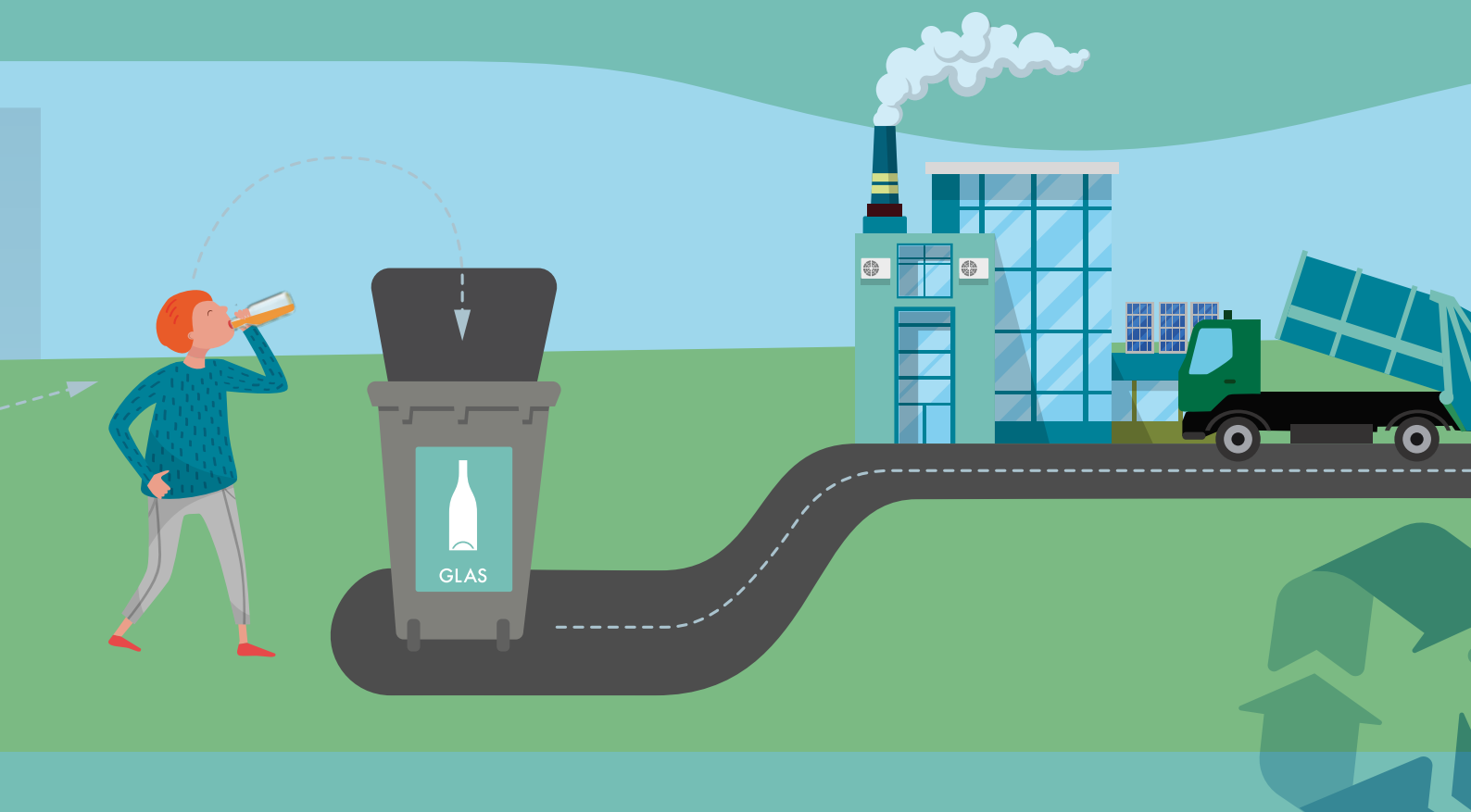
GLAS

## Sådan laver man glas

På fabrikken blandes det fine sand med kalk og noget, der hedder soda (altså ikke sodavand). Blandingen varmes op til 1.500 grader. Det er mere end tre gange så varmt, som når pizzamanden bager pizza, og den høje temperatur får sandet til at smelte.

Når sandet er flydende, ligner det lava fra en vulkan, og så kan man forme det. Det flydende glas hældes i forme, og så puster man et lufthul i, så der er plads til sodavand, syltetøj eller hvad, der nu skal i flasken eller glasset.

Når glasset køler ned, bliver det hårdt. Det tager højst 10 sekunder at lave en flaske eller et syltetøjsglas. Og fordi man tilsætter kalk, bliver glasset enormt holdbart.





GLAS

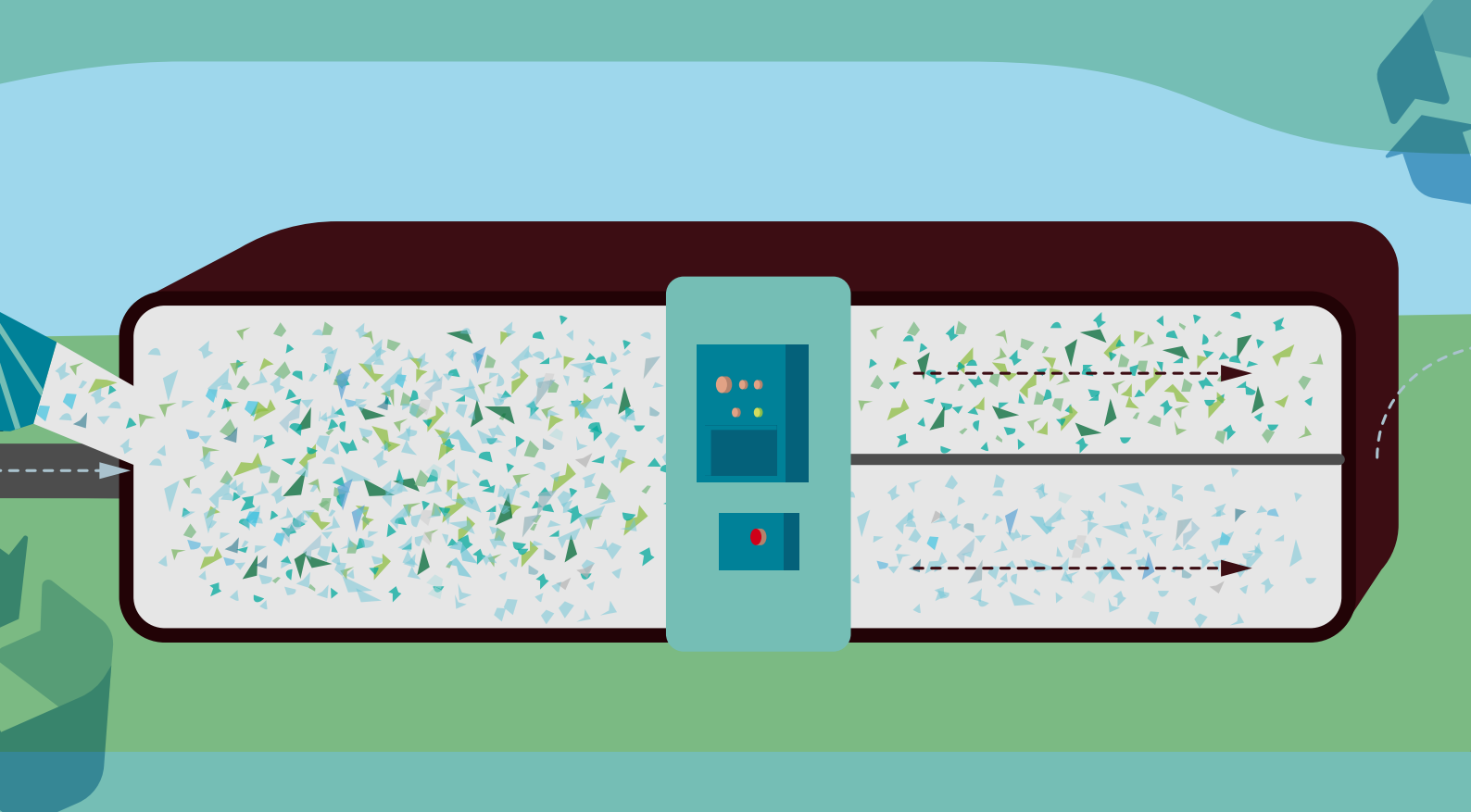
## Når glasset er brugt

Når du har taget sidste tår af din glasflaske eller tømt et syltetøjsglas, er du måske færdig med glasset – men glasset er langtfra færdigt. Afleverer du det til genanvendelse, kan glas nemlig sagtens bruges igen.

Inden du smider glasset i affaldsspanden til glas, skal du huske at tage låget eller proppen af. Så bliver det lettere at genanvende.

### VIDSTE DU DET?

Det er bedre for naturen og miljøet, hvis vi genanvender glas i stedet for hele tiden at lave nyt.





GLAS

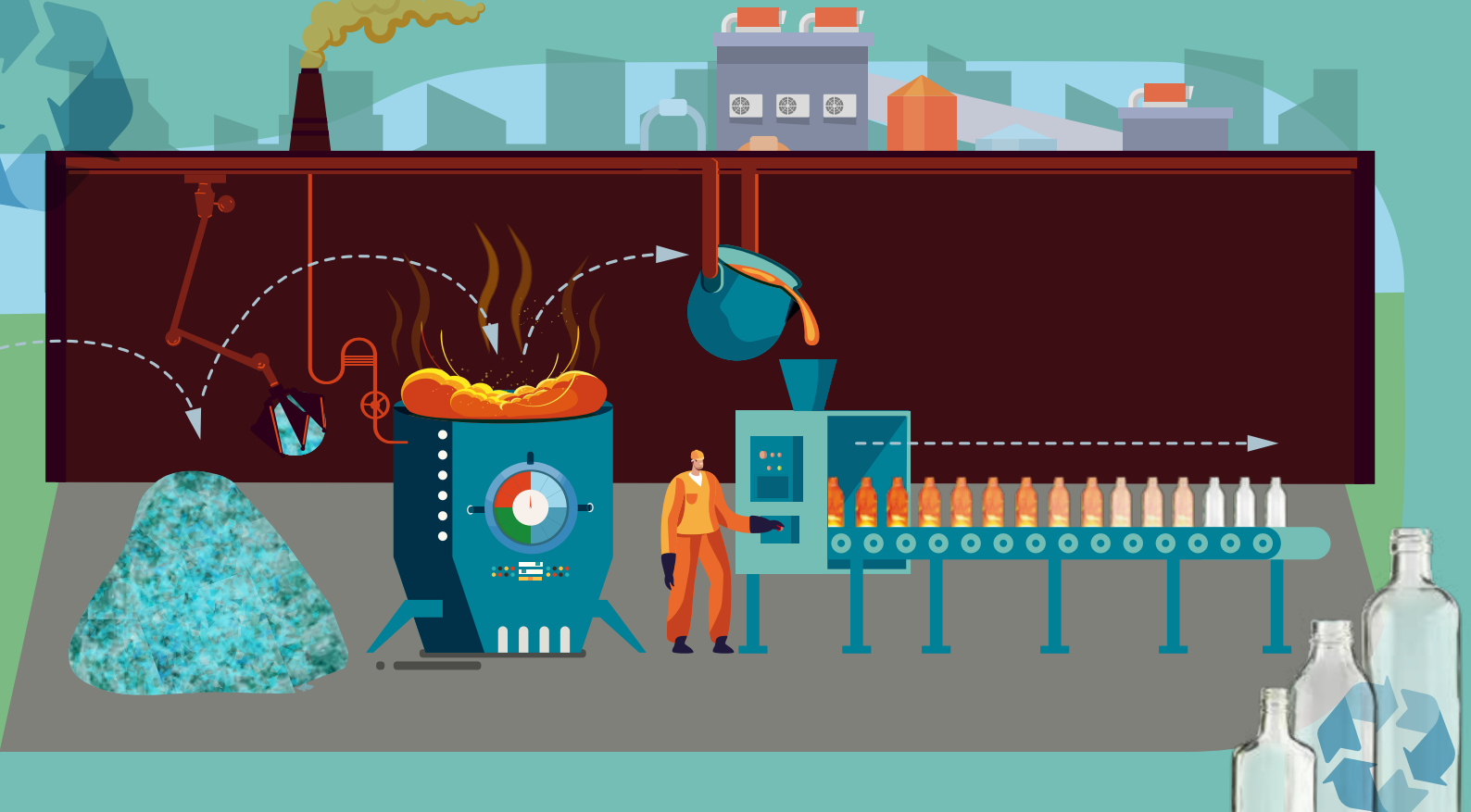
# Glasset sorteres og knuses

Når glasset er lagt i skraldespanden til glas, køres glasset til et sorteringsanlæg i en skraldebil.

I skraldebilen bliver glasset knust til små stykker. På anlægget sorteres glasset i klart og farvet glas af en scanner, og propper og låg bliver fjernet. Er lågene lavet af metal, sendes de videre, så de også kan bruges igen.

Flasker og dåser med pant er selvfølgelig bedst at aflevere i flaskeautomaten.







GLAS

## Sådan genanvendes glas

Når glasskårene er sorteret, starter arbejdet med at lave nye flasker og glas.

Det smarte er, at glasskårene kun blandes sammen med en lille smule ny sand, soda og kalk. Og så kommer det hele i nogle store og meget varme smelteovne. Den flydende glasmasse hældes i forme og bliver for eksempel til nye syltetøjsglas og flasker.

Til sidst bliver de færdige flasker og opbevaringsglas kørt ud til bryggerier, syltetøjsfabrikker og andre fabrikker, der fylder sodavand, saft og andre madvarer på glassene.

### VIDSTE DU DET?

Det skaber mindre affald at genanvende glas i stedet for at lave nyt glas ud af sand, kalk og soda.