



**Skoletjenesten**



**Skoletjenesten**



**Skoletjenesten**



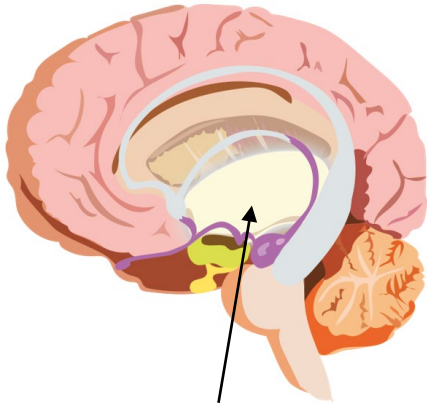
**Skoletjenesten**



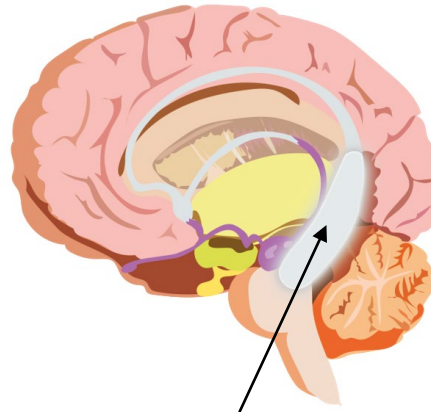
**Skoletjenesten**



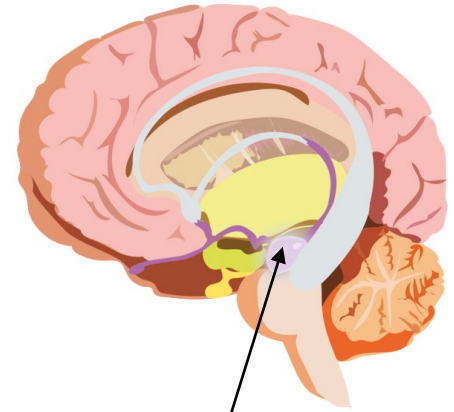
**Skoletjenesten**



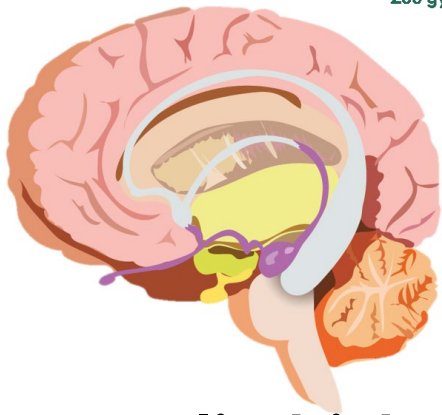
**Thalamus**



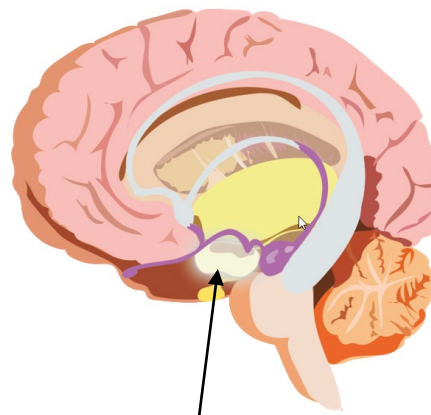
**Hippocampus**



**Amygdala**



**Det limbiske system**



**Hypothalamus**



**Kortex**

**ZOO**

**Skoletjenesten**

**ZOO**

**Skoletjenesten**

**ZOO**

**Skoletjenesten**

**ZOO**

**Skoletjenesten**

**ZOO**

**Skoletjenesten**

**ZOO**

**Skoletjenesten**



Hjernens relæstation  
Her optages alle  
sanseindtryk i første  
omgang.



Hukommelse.  
Aktiverer de områder  
af hjernen, som var  
aktive, sidst vi  
oplevede en lignende  
situation.



Følelsernes  
hukommelse.



”Følelshjernen”, det er  
her vores følelser  
bearbejdes. Består af  
thalamus, hippocampus,  
amygdala og  
hypothalamus.



Bindeled mellem hormon  
og nervesystem (hjerne).  
Styrer det autonome  
nervesystem.



Hjernebarken. Den  
bearbejder sensoriske  
indtryk og står for de  
kognitive funktioner  
som at tænke, huske  
og tage beslutninger.

**ZOO**

**Skoletjenesten**

**ZOO**

**Skoletjenesten**

**ZOO**

**Skoletjenesten**

**ZOO**

**Skoletjenesten**

**ZOO**

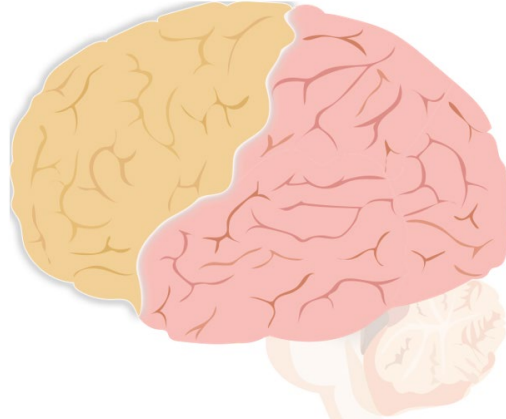
**Skoletjenesten**

**ZOO**

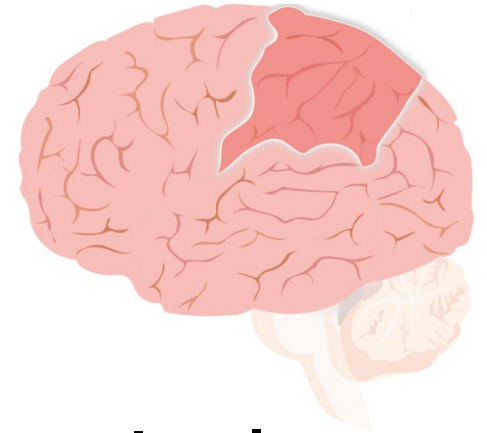
**Skoletjenesten**



**Nakkelap**



**Pandelap**



**Isselap**



**Angst**



**Tindingelap**



**Frygt**



Skoletjenesten



Skoletjenesten



Skoletjenesten



Skoletjenesten



Skoletjenesten



Skoletjenesten



Del af kortex, som  
bearbejder det vi ser.



Del af kortex, som  
indeholder vores  
bevidste tankegang,  
logik og fornuft.



Del af kortex, som  
bearbejder det vi kan  
føle fra hud, led og  
muskler.



Patologisk (unormal)  
angst er karakteriseret  
ved en overvurdering af  
faren ved en situation  
eller et objekt samt en  
undervurdering af ens  
egne evner til at handle.



Del af kortex, som  
bearbejder lyd.



En normalt tilstand  
opstået pga. en  
trussel. Det at være  
bange når en fare  
truer, kan være en  
livsnødvendig  
reaktion, som skal  
forhindre, at man  
udsætter sig for  
yderligere fare.