

KÆRE LÆRER/UNDERVISER

I denne lærervejledning finder du svarene til elevernes opgaver. Arbejdsarket udfyldes når eleverne går gennem pandaanlægget. God fornøjelse!

HER FINDER DU PANDAERNE

Der er to pandaer



HANNEN, XING ER

Hvordan kan man genkende hannen?

Klatrer meget, lys pels



HUNNEN, MAO SUN

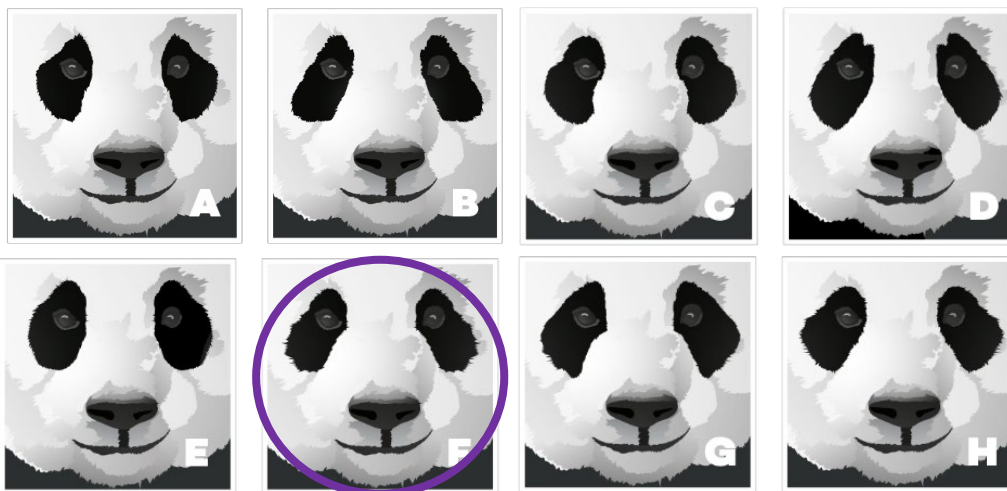
Hvordan kan man genkende hunnen?

Stærk krop, gullig pels



ØJENMØNSTER

Man kan bl.a. kende forskel på pandaerne ved at kigge på deres sorte mønstre om øjnene. Alle pandaer har forskellige mønstre, ligesom vi mennesker har forskellige fingeraftryk. Kan du finde Mao Sun?



ALENE ER BEDST

ZOO

I ZOO går han- og hunpandaen hver for sig, som i naturen.

Hvornår bliver de lukket sammen?

Pandaerne vil kun mødes nogle

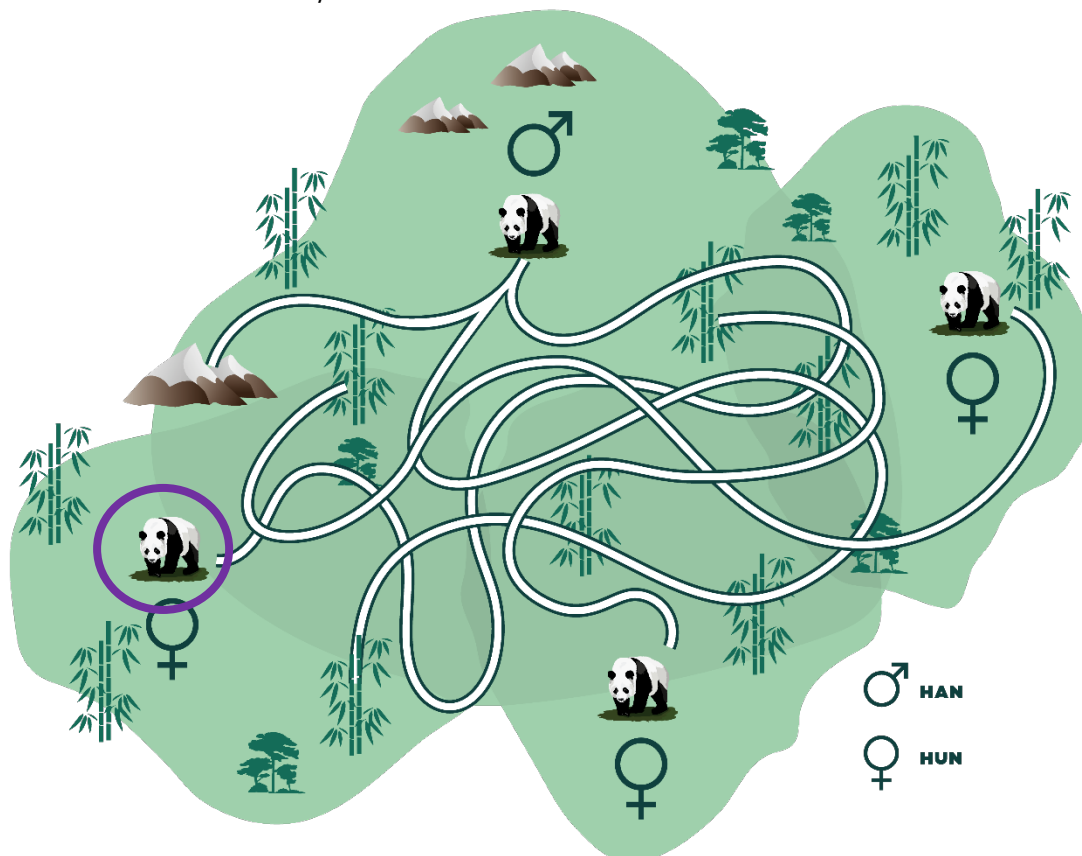
få dage om året, når hunnen er i brunst



NATUREN

Pandaerne mødes sjældent, da de foretrækker at leve hver for sig i store områder med tæt bambusskov. Ved hjælp af lugte kan panderne undersøge, om der er konkurrenter i nærheden samt finde og udvælge sig en mage. Når en han kan lugte, at en hun er i brunst, altså klar til at blive parret, vil han finde hunnen og parre sig.

Hvilken hun finder denne hanpanda frem til?

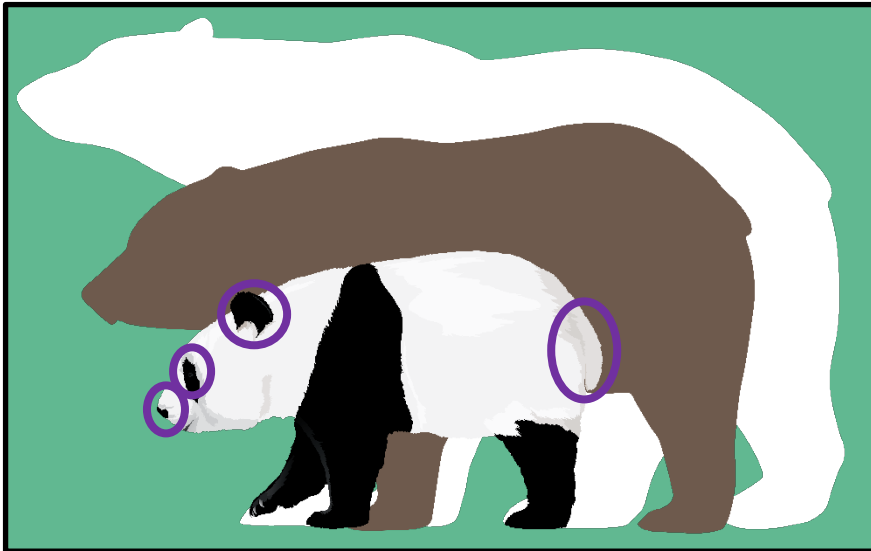


BAMBUSBJØRNEN



BJØRN

Pandaen er en bjørn. *Hvad er ens for alle bjørne?*
Sæt ringe på billedet og skriv, hvad de har til fælles.



Bjørne har;

små runde ører, små øjne,

korte haler, brede poter

med mange lige klør, føder

meget små unger

BAMBUS

Pandaen spiser næsten kun bambus.

Op til hvor mange kilo kan den spise om dagen? op til 40 kg

Pandaen spiser op til 16 timer om dagen.
Hvad bruger den ellers dagen på?

Den store panda har svært ved at
omsætte energien i bambus og må
derfor bruge meget tid på at æde
store mængder af den. Resten af
tiden bruges på at hvile, for at
spare på energien.

