



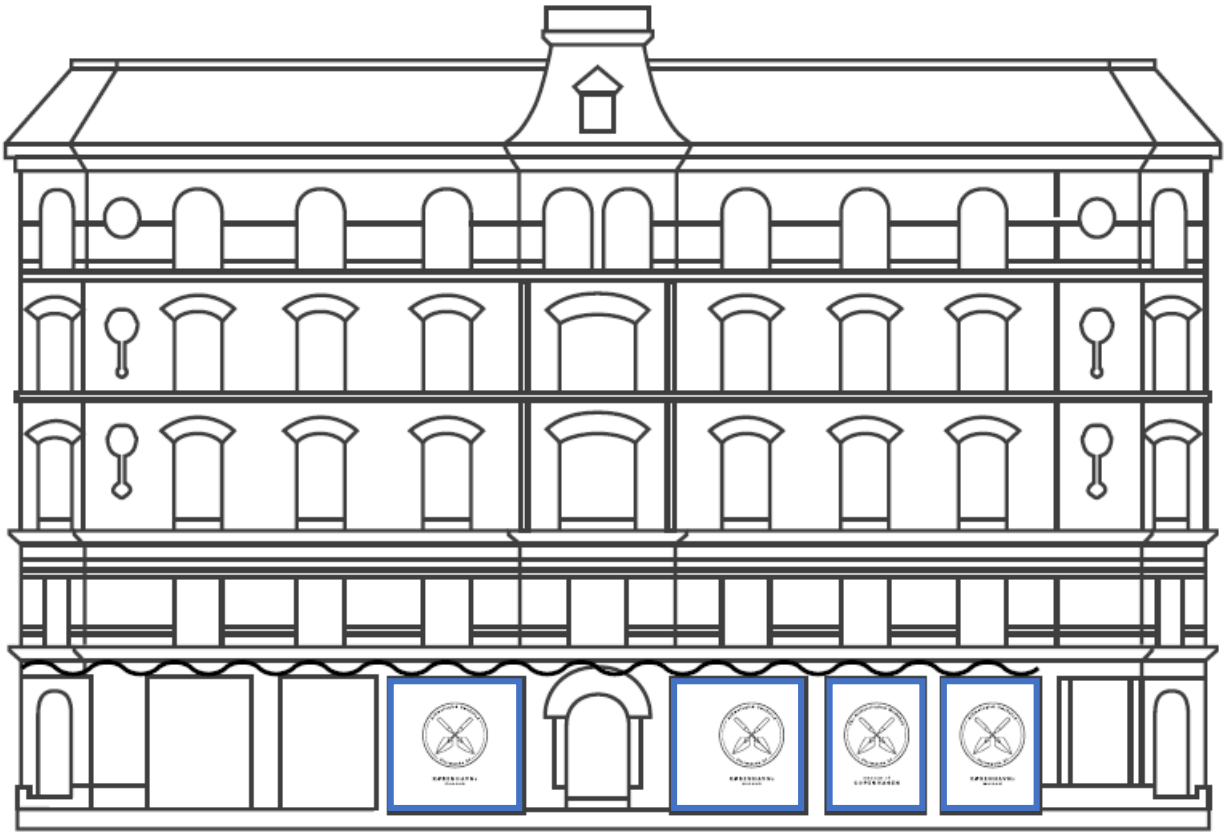
KØBENHAVNS
museum

Skoletjenestens temadag "Udstillinger og undervisning" 15. marts 2018

Sidse Kirk, undervisnings- og udviklingsansvarlig, Københavns Museum

Mia Toftdal, arkæolog og museumsinspektør, Københavns Museum













Afsluttende pep-talk:

- Betragt "For gamle dage siden" og arkæologi som en åbning og ikke som en begrænsning i jeres praktik.
- Husk at man også kan drage konklusioner om noget, der ikke forløber perfekt eller som man troede. Vi lærer også af de aktiviteter som ikke fungerer.
- I kommer med noget nyt, og I er eksperterne!

GOD ABEJDSLYST og på gensyn!!





Net Score



Quizzes

Real Estate
Learn to

Villa - options
De - Ho







Stormgade 20

KØBENHAVNS MUSEUM
MUSEUM OF COPENHAGEN

KØBENHAVNS
museum

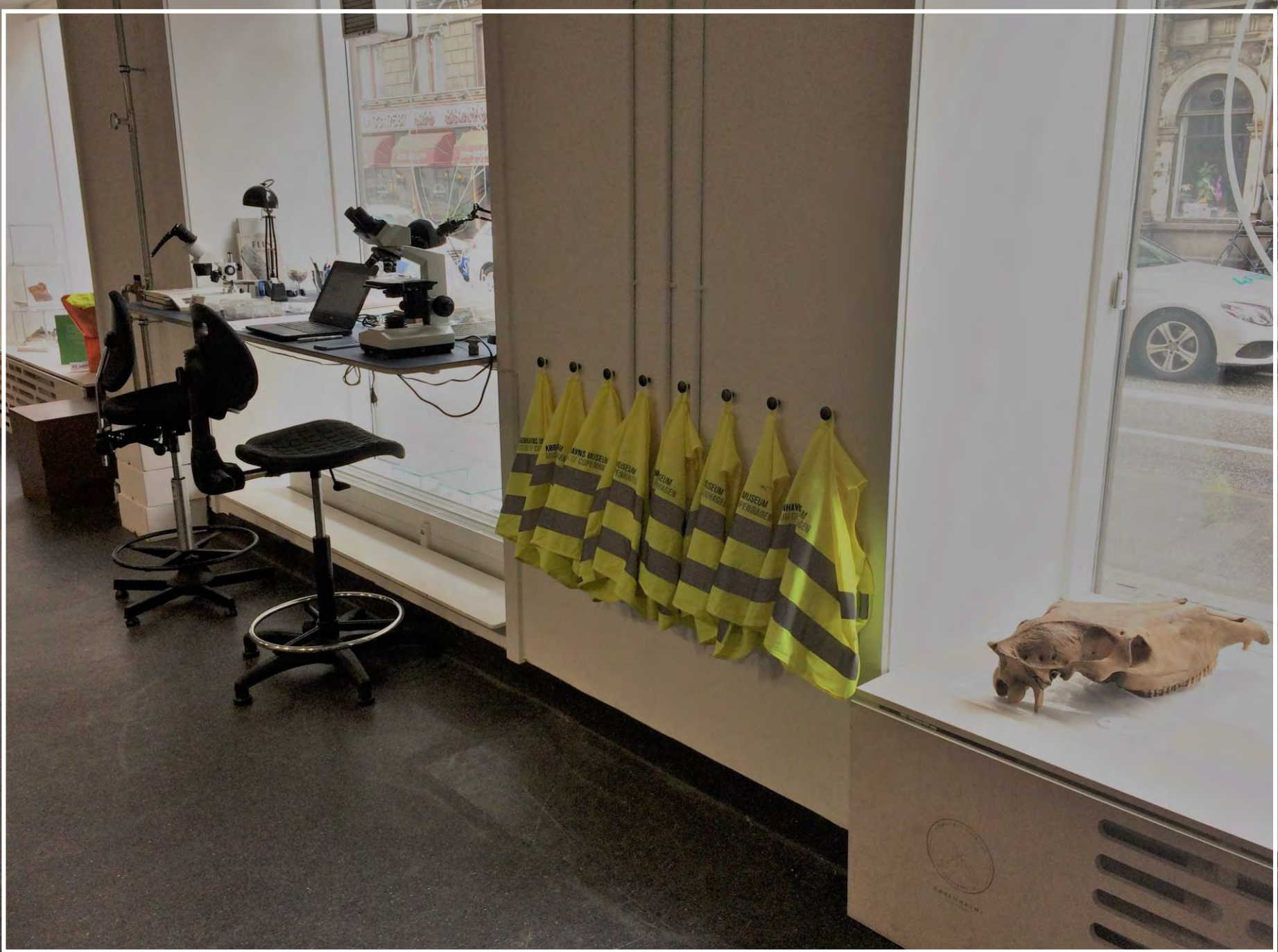


ARKEOLOGI I BØRNEHØJDE

ENGHUSENE BØRNEHAVE

KEPP
CAROLINA
REIBER
GERTRUD ELSE
Hjalte SIGARD
MARENGSEN BØRNEHAVE













MILK	EGG	LIVER
DINER	FRIDGE	STOVE
WASHER	REFRIGERATOR	MIXER
CUPBOARD	SINK	BATH
SHOWER	TOILET	W.C.
HALLWAY	KITCHEN	LIVING ROOM
BEDROOM	BATHROOM	HALLWAY
KITCHEN	LIVING ROOM	BEDROOM
BATHROOM	HALLWAY	KITCHEN





ANBEFALINGER

1. Prioritér at begge fagligheder deltager i møder og udviklingsarbejde med eksterne samarbejdspartnere
2. Prioritér at begge parter møder slutbrugerne. Når alle kender målgrupperne, er det nemmere at identificere udfordringer og finde løsninger, - og det giver nogle gode og motiverende oplevelser sammen.
3. Reflektér sammen! Skriv artikler sammen, lav oplæg sammen om det fælles arbejde. Lån gerne hinandens målgrupper, således at underviseren og skriver/ taler til arkæologerne og arkæologen skriver/ taler til lærere og pædagoger.

A group of people, likely museum staff or volunteers, are sitting around a table. They are wearing white gloves and yellow vests. The scene is dimly lit, and the focus is on the people and their hands. The text is overlaid on the image.

SPØRGSMÅL

1. Har I eksempler fra jeres hverdag, hvor en samtale/ et projekt med en kollega fra et andet felt eller fagområde har ændret noget i jeres praksis?
2. I hvilken grad eksisterer der et fælles sprog/ fælles ansvar for udvikling af god undervisning i udstillinger på jeres institution?