

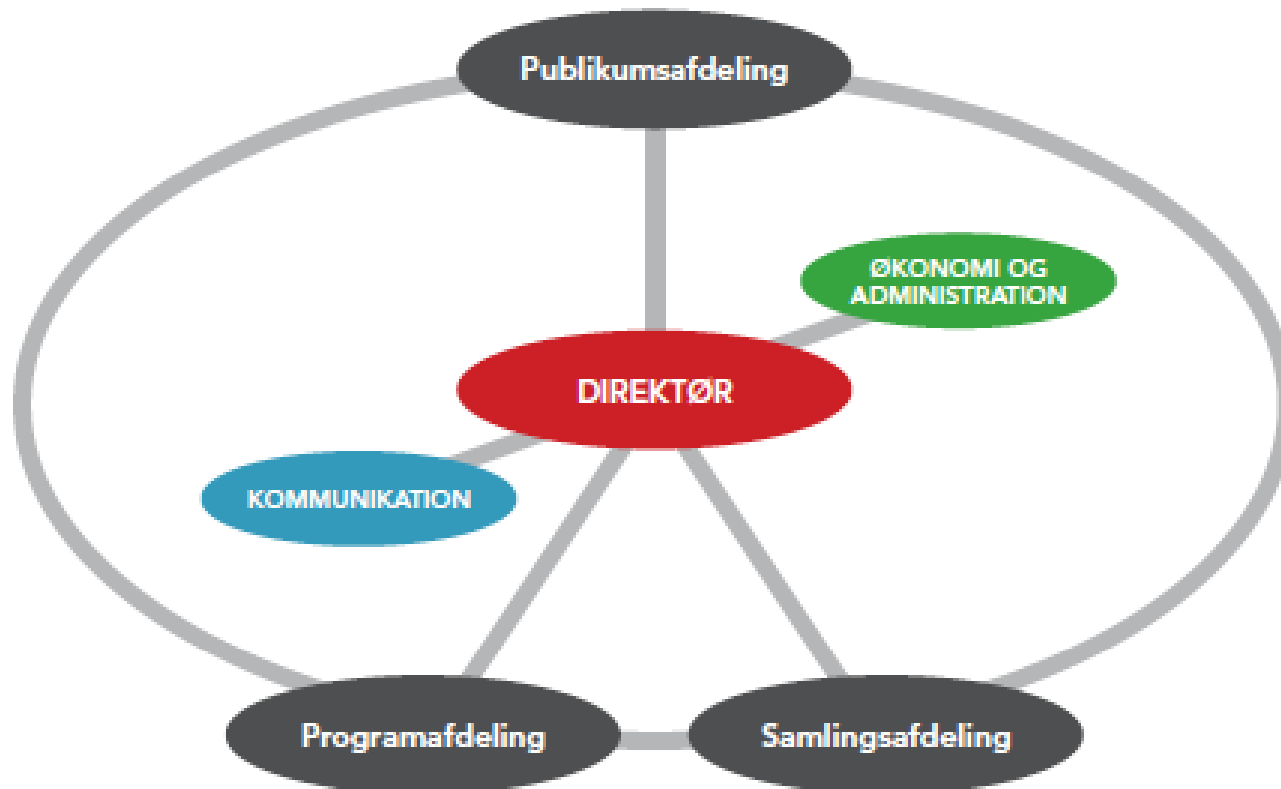


Håndens Arbejde!

Temadag 15. marts 2018



Organisatoriske rammer



Uddrag fra museets strategi

- Muligheden for at bidrage til fortællingerne skal være en integreret del af mødet med særudstillingerne.
- Særudstillinger skal være debatskabende og lægge vægt på aktuelle emner
- Særudstillinger skal udvikles i samarbejde med organisationer og mennesker der er involveret i de enkelte emner.
- Arbejdermuseets stemme står klart blandt mange andre.

Strategi fortsat...

- ...alle udstillinger skal være relevante og aktuelle ud fra et undervisnings- og læringsmæssigt perspektiv.
... Det prioriteres, at didaktiske og pædagogiske fagligheder indgår i udviklingen af udstillinger helt fra idéfasen.
- Spørgsmål omkring demokratik tilid og selvtid vil være et gennemgående tema i tilbud til børn og unge.
Samtidig vil der være fokus på unges valg af uddannelse og på forudsætningerne for at kunne skabe sig et godt arbejdsliv i fremtiden

Museer er meningsfulde når...

- Brugerne giver entydigt udtryk for, at museerne er relevante og meningsfulde, når museerne skaber muligheder for at lære noget nyt.
- Mulighed for aktiv deltagelse
- Differentierede læringsmuligheder
- Udstillingerne opleves som relevante
- God atmosfære
- Mulighed for videndeling og erfaringsudveksling
- Rum for fordybelse og refleksion

Kilde, Slots- og Kulturstyrelsen "Museer, Viden, Transformation, kapitel 2"

Da jeg var 15 år, drømte jeg om at blive ...



Unge valg af uddannelse

- Næsten 75% af sidste års ungdomsårgang valgte at gå i gymnasiet efter afslutningen på folkeskolen. Blot 18% valgte en erhvervsfaglig uddannelse. Dette til trods for, at vi har den mest skabende ungdomsgeneration nogensinde og beregninger der viser, at der i 2025 vil mangle cirka 70.000 faglærte i Danmark.

Faglærte



Udskolingselever



Inddragelse af målgrupperne

- "Prøv at skjul, at I er et museum"
- "Vi gider ikke noget akademisk pis"
- "Jeg vil gerne gå fra udstillingen og være stolt af mit fag og det jeg bidrager med".
- "Fedt, at det skal handle om os"

- "Vi orker ikke flere hvervekampagner"
- "Hvis man kunne møde sådan en der selv var i gang .. (med en erhvervsfaglig uddannelse) kunne det da være meget spændende"
- "Jeg ved ikke hvad jeg vil, så jeg tager gymnasiet"

Pejlemærker og mål for undervisning

- Ikke en hvervekampagne
- Identifikation og rollemodeller
- Oplevelse af fag og håndværk
- Uddannelse- og job faget, håndværk og design
- Kompetencer inden for disse fag

Målet er at skabe en udstilling der skaber rum for og udfordrer de tanker og refleksioner, unge gør sig om deres fremtidige uddannelses- og arbejdsliv.

Pejlemærker og mål for faglærte

- Overraskelseselement, udstillingen skal både handle om fortid, nutid og fremtid.
- Opleve fag og håndværk
- Udstillingen skal afspejle den viden og den hverdag og de livsbetingelser som de kender.

”Faglærte går fra museet med en oplevelse af stolthed, styrket historiebevidsthed og en lyst til at besøge Arbejdermuseet igen.”

Fagligt sammenskudsgilde



De vigtigste erfaringer

- Tidlig etablering af projektgruppe, herunder italesættelse af roller, faglighed, ansvar og funktion.
- Etablering af forståelse af hinandens fagligheder i denne her præcise kontekst.
”Ethvert projekt er sit eget”.
- Ledelsesmæssig fokus på at vægte undervisnings og udstilling ligeligt.

Resultatet

- ***Valget*** – at skulle i gang med en uddannelse, Uddannelse til hvad.
- **Oplevelsen af fag og håndværk**

Museets stemme

Museets stemme ...

En agitation for at få de praktisk- musiske fag og dimension tilbage i grundskolens ældste klassetrin.

Ikke for at få flere unge til at vælge en erhvervsfaglig uddannelse, men i kraft af den dannelse der ligger forbundet med at kunne skabe med dine hænder.

Refleksion og anbefaling

- Helt afgørende med en ledelsesmæssig opbakning.
- Projektstruktur med klare rammer og roller er afgørende.
- Nødvendigt at tænke bredere end ren undervisning.
- Synliggøre undervisningsaspektet i udstillingen (kommunikere, skabe opmærksomhed både internt og eksternt)
- Den fælles planlægning sikrer læring for begge målgrupper

Spørgsmål

- *Hvilke organisatoriske muligheder og udfordringer er der på min kulturinstitution for at samtænke undervisning og udstillinger?*
- *Hvilke muligheder og udfordringer kan I få øje på i "Håndens arbejde"?*

28. September 2018...

