

13.06.2023

Digital undervisning og hybridformer

Temadag 13. Juni 2023

Velkomst



Ord du skal forstå inden opgave
Programmer til skal bruge:
QR koder: Dns koder, Koder for link, image og pdf file. - ME, DR
Programmer du kan bruge:
Carla, Scott - Carla
Philosophy, Philosophy, Læringsbøger
Programmer du kan bruge:
Carla, Scott - Carla
Philosophy, Philosophy, Læringsbøger

Dagens program

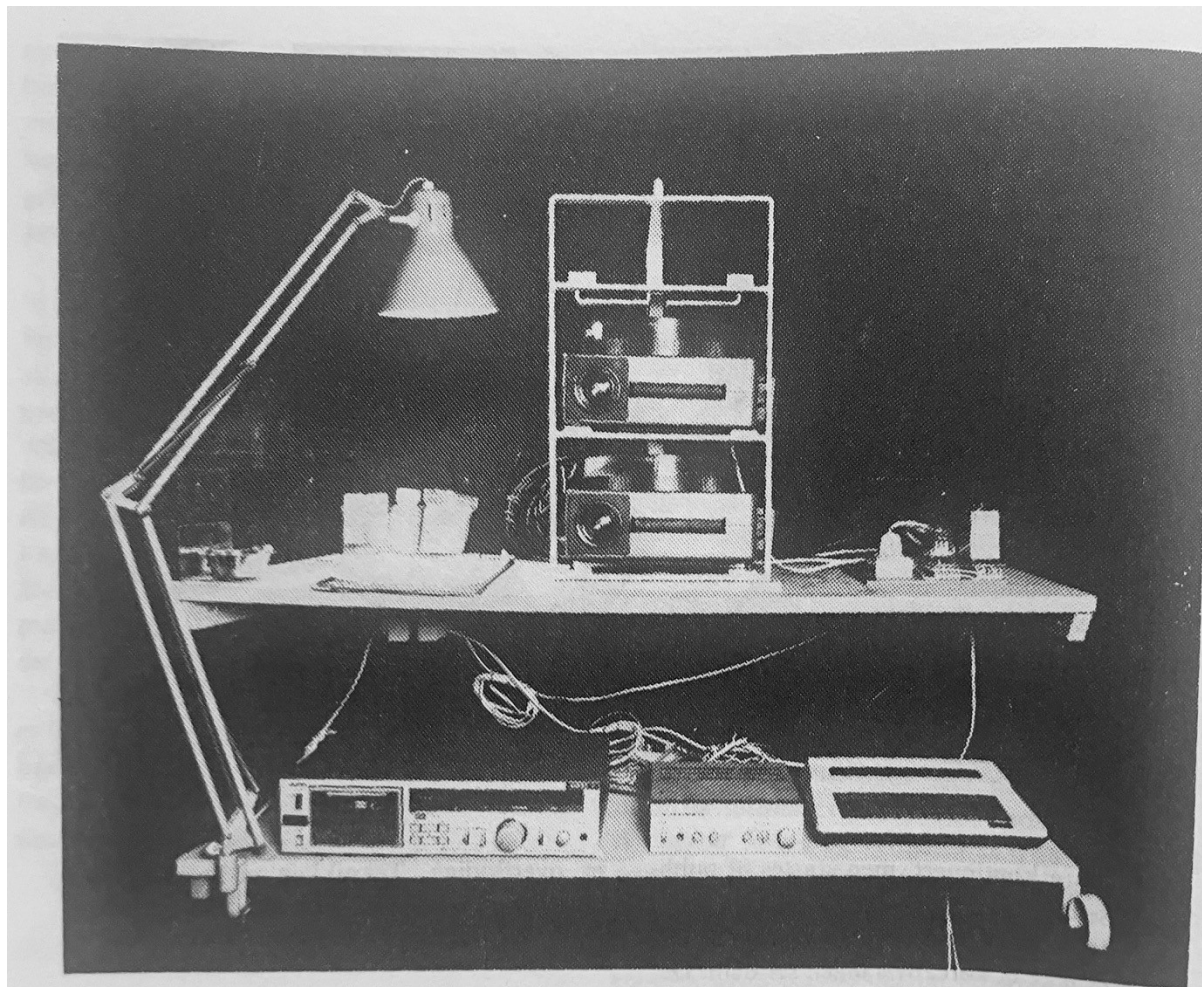
- | | |
|---------------|---|
| 12.00 - 12.30 | Velkomst og intro
v. Lise Sattrup og Henrik Guldager Johnsen, Skoletjenesten |
| 12.30 - 13.10 | SMK Connect: Praksisøvelse og efterfølgende opsamling
v. Nana Bernhardt og Cholada Chokaeo, Statens Museum for Kunst |
| 13.10 - 13.20 | Pause |
| 13.20 - 13.40 | Lærerperspektiver på SMK Connect
v. Lise Sattrup, Skoletjenesten |
| 13.40 - 14.00 | Refleksionstid i grupperum |
| 14.00- 14.10 | Opsamling |
| 14.10 - 14.40 | Praksisser udefra – digital undervisning i praksis
v. professor Jeppe Bundsgaard, DPU |
| 14.40 - 14.50 | Spørgsmål til Jeppe Bundsgaard |
| 14.50 - 15.00 | Opsamling på og evaluering af temadagen |



LYDDIAS - skal, skal ikke?

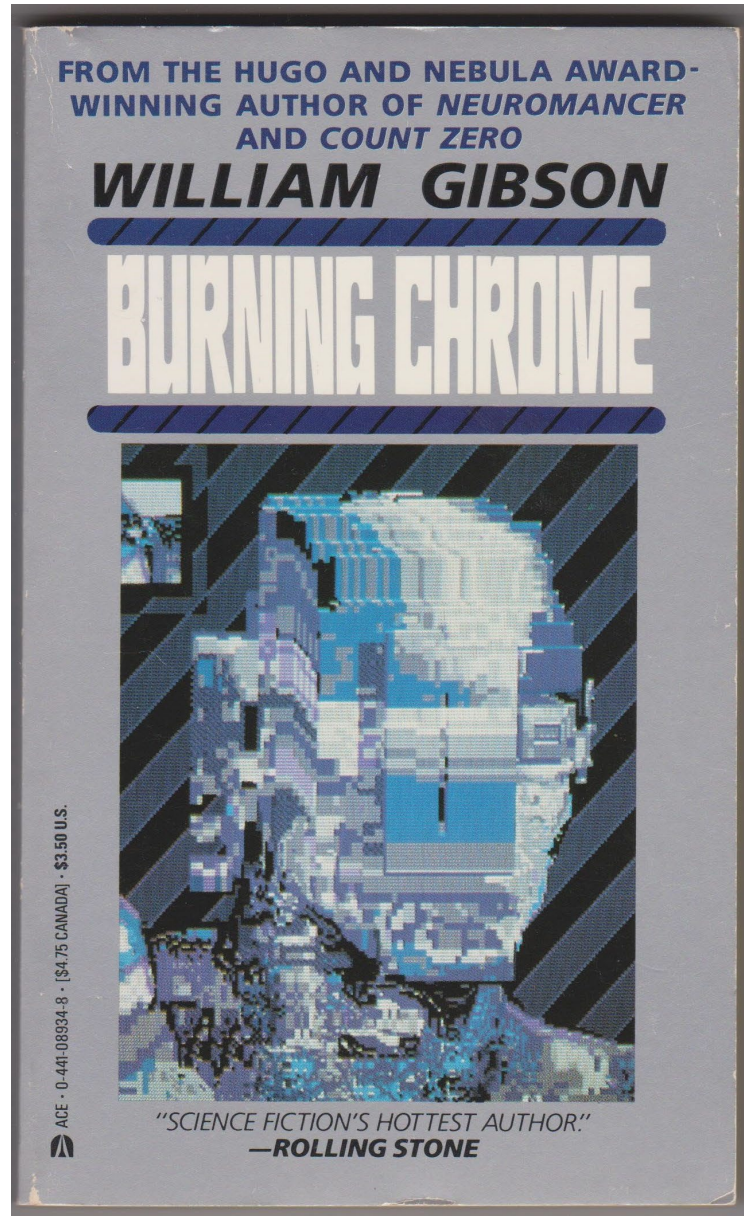
Geert Nicolai Vestergaard-Hansen.

På Zoologisk Museum i København anvender man lyddias to steder i særudstillingen SANS. Stud. scient. Geert Nicolai Vestergaard-Hansen fortæller her om nogle af de overvejelser og erfaringer, han og museets fotograf Geert Brovad gjorde under planlægningen, produktionen og driften.



*Et af teknikrummene i udstillingen. Øverst står 2 projektorer, og en relæautomatik som vi selv har konstrueret. Den stiller projektorerne på billede nul, når der tændes om morgenen. Nederst står 3-kanals båndgiver, stereoforstærker og overblændingsenheden.
Foto: Geert Brovad.*





“A graphic representation of data abstracted from banks of every computer in the human system”

- William Gibson



Cyberspace

1968–70

Susanne Ussing



Sensory Space
Atelier Cyberspace
Charlottenborg, 1970



Sanselig og kropslig viden

Undervisning i eksterne læringsmiljøer er forbundet med en praktisk, kropslig og sanselig viden som gør at det lagrer sig i længere tid, vi husker rigtig godt, fordi vi bruger sider af vores hjerne som ikke bare er forestillingsevnen, men også sansningen, og de to i kombi udfylder flere dimensioner af vores hjerne ift. at fornemme det og bruge det til noget senere.”

Lars Emmerik Damgaard Knudsen, lektor DPU

Særlige kvaliteter ved eksterne læringsmiljøer

- ◆ Det sanselige og undersøgende
- ◆ Genstande og rum [Kunst som optik - pædagogiske kunstmøder uden for museet | Skoletjenesten](#) & [Med krop sanser og sprog i samspil | Skoletjenesten](#) & [Skab rum for kreativitet | Skoletjenesten](#)
- ◆ Tærskelfortryllelse [Overraskende positiv deltagelse i eksterne læringsmiljøer | Skoletjenesten](#)
- ◆ Faglige praksisser [Ny kortlægning: Praksisfaglighed i museernes undervisning | Skoletjenesten](#)
- ◆ Tværfaglighed og helheder [Didaktiske mønstre | Skoletjenesten](#) og [Tværfaglighed i eksterne læringsmiljøer | Skoletjenesten](#)

Hvilke udfordringer og muligheder ser I?

SMK Connect



SMK Connect

Formål

Oprindeligt:

At opfylde et behov for digitale undervisningsressourcer, der blev tydeligt under lockdown og skabe en ramme for SMK Open målrettet undervisning

Nu:

At opfylde et behov for materialer, der inspirerer og udvikler undervisning med kunst

SMK Connect

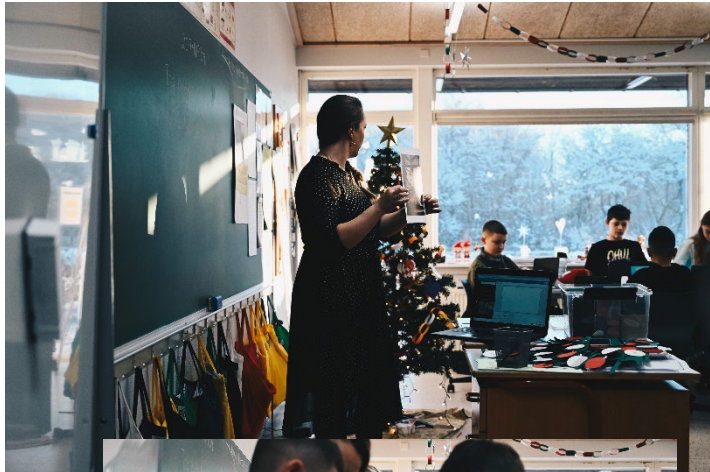
Nøgleord

- Vision: I mødet med kunsten åbner SMK for oplevelser og modige samtaler for flere - og for flere forskellige. SMK vil styrke fællesskaber, hvor vi som mennesker kan reflektere over os selv, hinanden og den verden, vi alle er en del af. SMK for flere og flere forskellige.
- Bygge bro mellem det digitale og det analoge
- Dialogisk praksis. Kropslig, sanselig tilgang. Undersøgelsesorienteret.
- Lokal forankring

Fremadrettet: Multimodalt materiale, fordybelse, lokal forankring, lærerkurser og -vejledninger, ejerskab og didaktisering

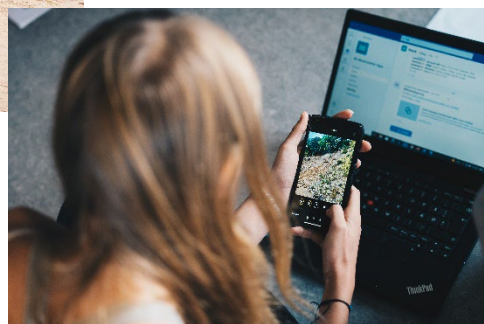
SMK Connect

Billeder fra forløbet 'Hjem'



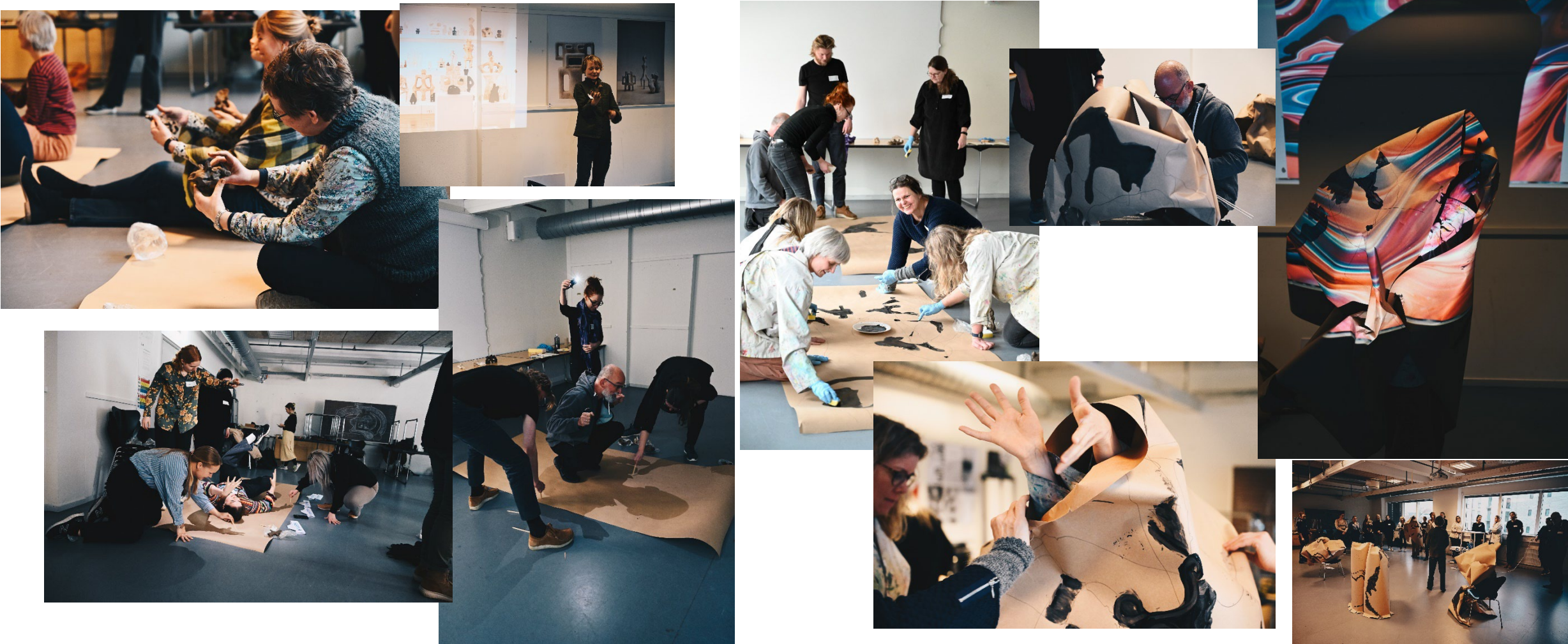
SMK Connect

Billeder fra forløbet "Dansk Guldalder og Det Moderne gennembrud"



SMK Connect

Billeder fra Next Generation Summit, Kolding Designskole



SMK Connect

Billeder fra forløbet "Eventyrlige fortællinger"





Carl Bloch
Et køkkenbord

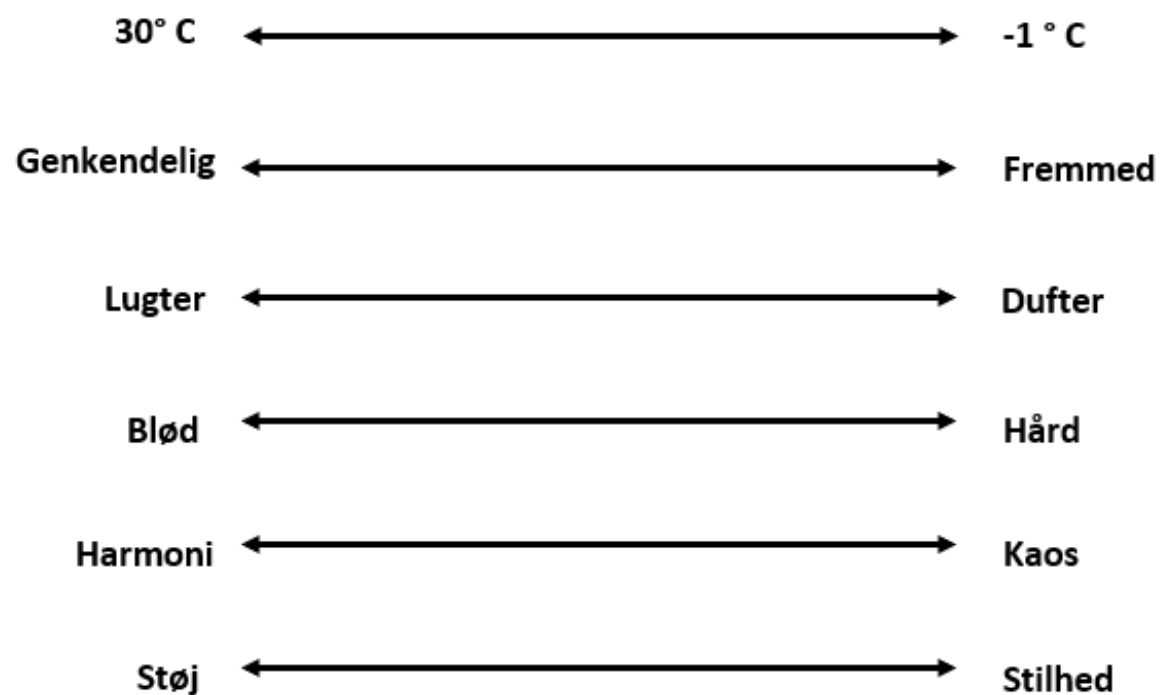
SKALA

Øvelsen har til formål at vække jeres sanser, så I er klar til at opleve kunsten.

Sæt kryds på skalaen:

Hvordan oplever I kunstværket?

Hvorfor sætter I kryds lige dér, og er I enige?



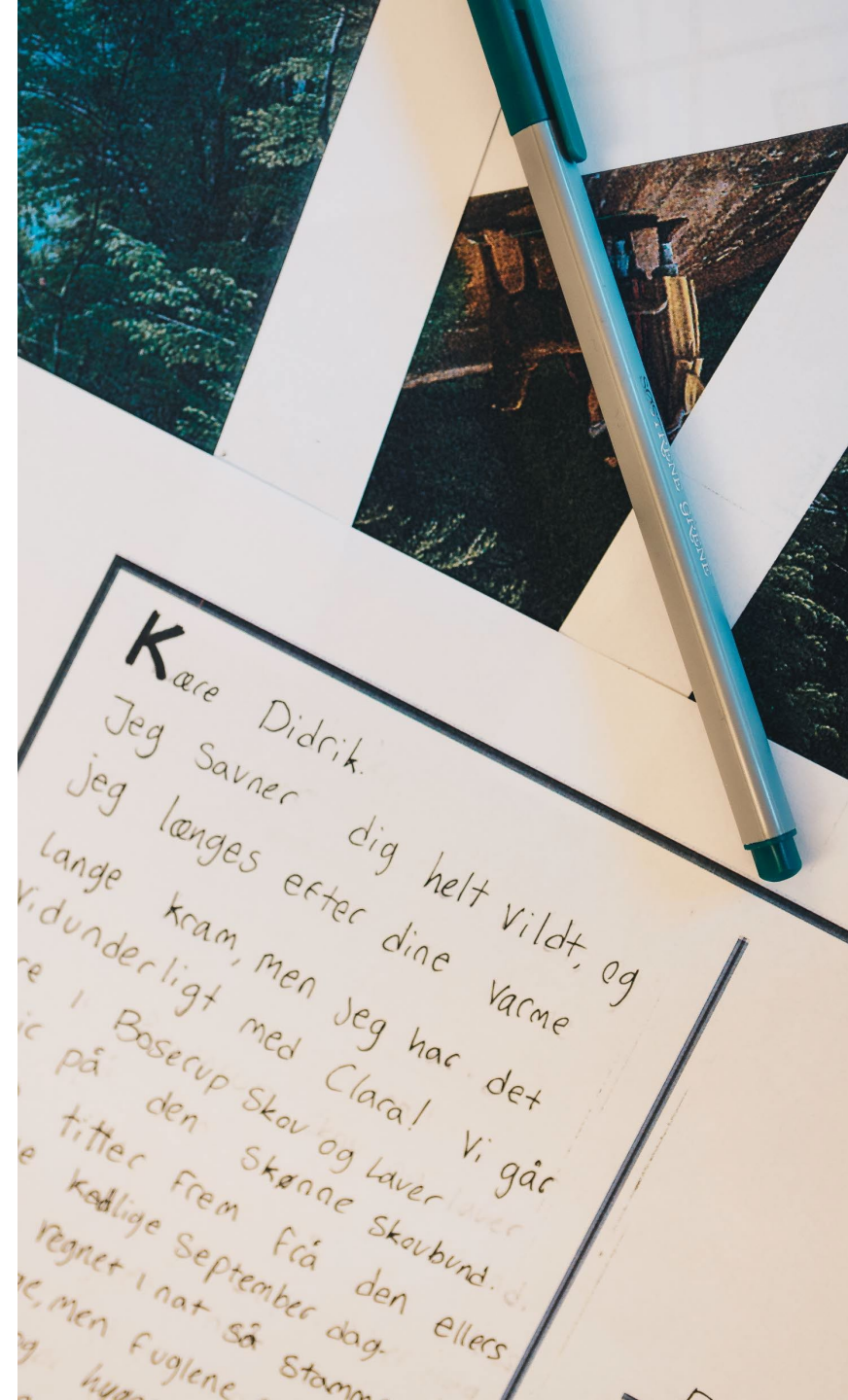
Pause

- Ses igen 13.20, hvor lærerperspektiver præsenteres

Lærerperspektiver på SMK Connect

Lærerne peger på fire faktorer, der har betydning for, om de vil bruge materialet:

- Relevans
- Indhold
- Struktur
- Ejerskab



Relevans

”Jeg gjorde faktisk det, at jeg stjal lidt af ideerne til min 9. klasse ... De elsker malerier, det er lettere for dem end tekster. Normalt tænker vi billedanalyser, det hader de, men de kan faktisk godt lide at kigge på billeder, og de er gode til det. De tager fat på det på en helt anden måde.”



Indhold

”Jeg synes, der har været super fine ideer til, hvordan vi kunne arbejde, med de her billeder, på andre måder end jeg har haft fantasi til at forestille mig.”

- Fordybelse
- Lokal miljøet



Struktur

”Det at billederne er koblet til et tema, det er faktisk supergodt, det gør det mere overskueligt; hvordan kan jeg koble billederne med det osv. Så kan de også indgå i fordybelsesområder; der er I på vej, ikke i mål men godt på vej”.

- Tematisk opbygning



Ejerskab

*”Hvis man skal have nogen til at **bruge noget, skal man skabe ejerskab.** Vi får jo ejerskab sammen med jer til det her, men hvis man skal tænke det vidt og bredt ud, så er det faktisk rigtig svært”*



Udfordringer og perspektiver

Svært at overtage andres materialer



lærerne har brug for metatekst om materialet overordnede formål

Eksterne læringsmiljøer skal sætte sig ind i fagene i skolen



materialet kan kobles til skolens praktiske og teoretiske fagforståelser

Materialet må gerne forstyrre/ bidrage med nye forståelse



skal blot være eksplicit

Selv om materialet er digitalt



behøver eleverne ikke at arbejde digitalt

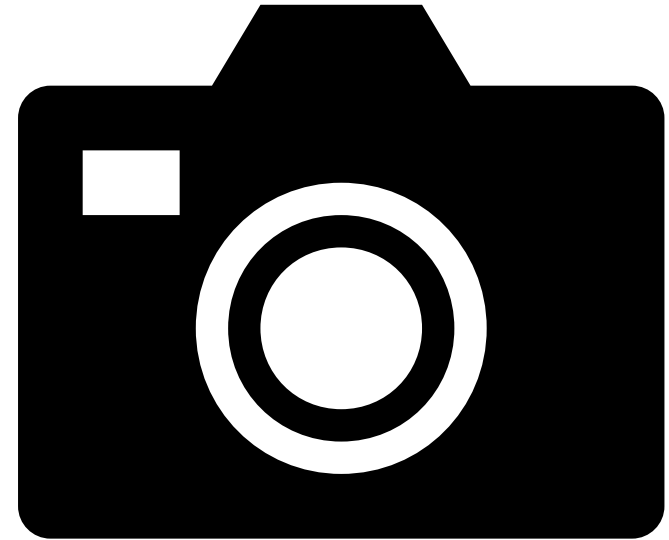
Inddragelse af lærere i udvikling



styrker kvaliteten og sikre ejerskab

Refleksionsrum (13.40 – 14.00)

- ◆ Hvad er dine erfaringer med at udvikle digitale læremidler?
- ◆ Hvad bliver du inspireret til at arbejde videre med?



Opsamling på refleksionsrum

Praksisser udefra – digital undervisning i praksis

Jepp Bundsgaard, professor DPU



Spørgsmål til Jeppe Bundsgaard

Opsamling

- og evaluering

Lise Sattrup & Henrik Guldager Johnsen
Pædagogiske udviklingskonsulenter

Mail: ls@skoletjenesten.dk



Find viden, inspiration og undervisningstilbud på
www.skoletjenesten.dk