

Velkommen til Herskind og Hertha

På Hertha er der et dejligt stort område, hvor der er plads til at være naturnysgerrig.

Der er mulighed for at få adgang til Grejbanken, så dyr og planter kan undersøges nærmere. På Hertha er der mulighed for at komme et par timer eller bruge en hel dag. Man kan vælge at bevæge sig rundt på hele området eller slå sig ned ved shelteret, hvor der er borde/bænkesæt.

På Hertha er der god mulighed for at fordybe sig. Der lever mange dyr og med adgang til grejbanken, er det muligt, at se nærmere på dyr og

planter, ved hjælp af forstørrelsesglas, kikkerte og fotobakker.

Der findes info tavler på området, hvor der kan søges informationer om området. På Hertha er der både et gartneri og et mejeri, oplysninger om disse funktioner, kan ligeledes findes på tavlerne.

Infotavler og oversigtskort kan ses her, så man som underviser, kan forberede sig inden ankomst. Tallene på kortene i sort cirkel henviser til tavlerne på side 3-6.1



Rutebil
309
og flexbus
112



Skolebus



Velkommen til sporene i Lyngbygård Ådal og Hertha Rundt

Levefællesskabet Hertha



En gruppe pionerer og forældre til unge udviklingshæmmede tog i 1995 det første spadestik til etablering af Levefællesskabet Hertha.

Her bor voksne udviklingshæmmede og almindelige familier, pensionerede og enlige i et landsbyfællesskab med et tæt og givende naboskab. Vi kalder det omvendt integration. Hertha Levefællesskab har ca. 150 boeere, hvoraf de 27 er udviklingshæmmede.

Visionen er, at landsbyen skal være en ydre ramme omkring beboernes liv i tæt udveksling og kontakt med omverdenen. Et væsentligt element i hverdagen i Hertha er kulturelle begivenheder.

Aktiviteterne er rummelige, så enhver kan finde glæde og berigelse i at deltage. For eksempel årstidsfester, fællesspisning, folkedans, cafe, skuespil, koncerter, foredrag og debatfærter er en del af aktiviteterne.

Vigtigt er også møder med andre i de beskyttede værksteder, der rummer bageri, gartneri, landbrug, mejeri, vævestue, kunstværksted, dramaværksted, vaskeri og køkken.

Stien Hertha Rundt

Stien Hertha Rundt er både en vandre- og løberute. En del af ruten er afmærket som cykelrute for at aflaste Engvej, hvor oversigtsforholdene er vanskelige.

Hertha Rundt er 1,5 km lang. For hver 250 meter er der vist afstande på træpælene langs ruten. Derved kan du se, hvor langt du er kommet og teste dine vandre- og løbetider – f.eks. når det går enten opad eller nedad. Nulpunktet for rutens afstandsmarkeringer er her ved shelteren.

Det højeste punkt på ruten Hertha Rundt er 48,5 meter over havet, og det laveste punkt er 21,5 meter over havet. Rutens højdeforskel er 27 meter.

Grejbanken

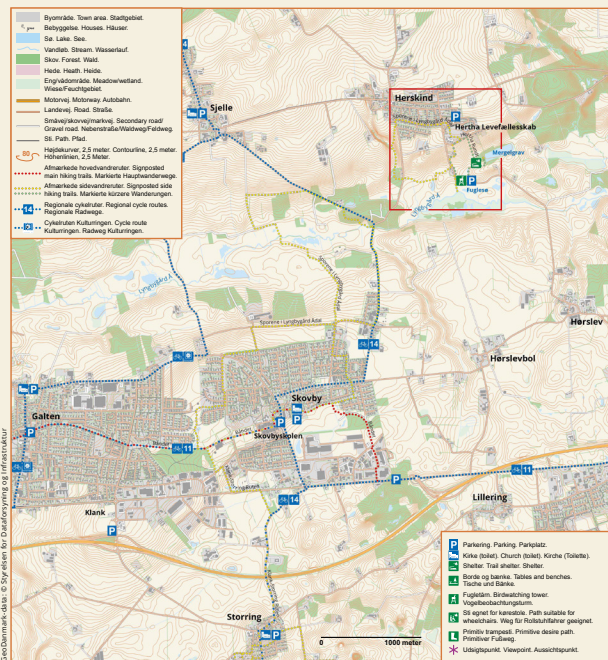
Herskind Skole & Børnehus har en aflåst grejbank på bagsiden af shelteren. I grejbanken er der forskelligt undersøgelsesudstyr til udeundervisning, som f.eks. bestemmelsesdug og lupper.

Andre skoler og grupper kan få adgang til grejbanken ved i god tid at sende en sms til det telefonnummer, der er vist på stolpen til denne informationstavle. Så vil man modtage koden til låsene.

Hvis grej ved et uheld går i stykker, forventes det, at man erstatter grejet efter nærmere aftale med Herskind Skole & Børnehus ved at sende kontaktoplysninger på sms.

Shelteren

Shelteren kan alle benytte, hvis man overholder de spilleregler, som er vist på et opslag inde i shelteren. Overnatning i shelteren er på eget ansvar.



Welcome to Hertha Living Community

In 1995, a group of passionate people took the first steps to establish Hertha. Here, 27 adults with learning disabilities and so-called normal families live in a village community of 150 inhabitants. The everyday life in Hertha is filled with cultural activities, and the inhabitants meet others in the sheltered workshops such as the bakery, the farm, and the dairy.

The path Hertha Rundt is a walking and running route of 1.5 km. Part of the route is marked as bicycle route. The trail shelter can be used by all at one's own risk.

Willkommen in der Hertha Lebensgemeinschaft

Im Jahr 1995 initiierten eine Gruppe von Enthusiasten die Gründung von Hertha. Hier leben 27 Erwachsene mit geistiger Behinderung und Familien ohne Behinderungen in einer Dorfgemeinschaft von 150 Bewohnern. Der Alltag in Hertha bietet viele kulturelle Veranstaltungen, und die Bewohner begegnen anderen in geschützten Werkstätten, wie zum Beispiel Bäckerei, Gärtnerei, Landwirtschaft und Molkerei.

Der Hertha Rundweg mit einer Länge von 1,5 km ist ein Wander- und Laufpfad. Ein Teil des Pfades ist als Fahrradweg markiert. Das Shelter kann von jedem auf eigene Verantwortung genutzt werden.

Færdsel i naturen – vis hensyn

På Sporene i Lyngbygård Ådal og Hertha Rundt går du mange steder på private arealer. Lodsejerne har venligt åbnet arealerne for færdsel, så vis hensyn og husk altid at tage dit affald med hjem.

Naturbeskyttelseslovens færdselsregler

- Du må gå og cykle på veje og stier.
- I privatejede skove må man benytte stier og skovveje, ligesom færdsel til føds på udrykkede arealer må ske fra kl. 6 til solnedgang – dog ikke cykling på strækninger med forbud.
- I offentlige skove må du også gå uden for stierne og færdes om natten.
- Hunde skal føres i snor
- Du må plukke bær, svampe og blomster til eget forbrug på arealer, du har lovlig adgang til. Dog ikke frede arteer.

Ophold

- I private skove og på private udrykkede arealer må du ikke tage ophold inden for 150 m fra ejerens beboelses- og driftsbygninger.
- I offentlige skove må du ikke tage ophold inden for 50 m fra beboede bygninger.



Jagt, landbrugs- og skovarbejde

- Ejeren af private veje og stier i det åbne land, udrykkede arealer og private skove kan ved skiltning forbyde adgang på dage, hvor der holdes jagt, eller udføres intensivt landbrugs- og skovarbejde.



Lange gennemgående ruter som Båndet er afmærket med røde pile og prikker. Lokale SPOR og genveje er afmærket med gult og grønt.

Brune pæle står på private arealer, sorte pæle på kommunale arealer og røde pæle på statens arealer.



På OplevGudena.dk findes opdaterede oplysninger om cykel- og vandreruter, oplevelser, historier i landskabet, museer, attraktioner og meget mere.

LANDSBYFONDEN

HERSKIND SKOLE & BØRNEHUS

LANDSBYRÅDET
Herskind • Skjoldelev • Herskind Hede

Fjeldsted
Herthas Levefællesskab

Friluftsrådet
Støttet med udøvningsmidler til friluftsliv

HERTHA SPOR

Skanderborg Kommune

Velkommen til Sporet Hertha Rundt

Bestøvere



I gartneriet er der brug for bestøvende insekter.

Bier og humlebier er nok de vigtigste, men også sommerfugle, natsværmere og svirrefluer deltager i bestøvningen af afgrøderne.



Honningbi



Dagpåfugleøj



Humlebi



Nældens Takvinge



Tidsselfugl

The insects pollinate

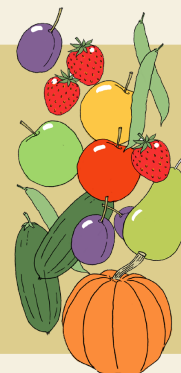
In the nursery, there is much need for pollinating insects.

Bees and bumblebees are probably the most vital ones, but also butterflies, moths, and hover flies take part in the pollination of the crops.

Bestäuben durch Insekten

In der Gärtnerei sind bestäubende Insekten erforderlich.

Bienen und Hummeln sind wahrscheinlich die wichtigsten, aber auch Schmetterlinge, Nachtfalter und Schwebfliegen beteiligen sich an der Bestäubung der Kulturen.



© Illustrator Theis Andersen



LANDSBYFONDEN

HERSKIND SKOLE & BØRNEHUS LANDSBYRÅDET

Fjeldsted

Friluftsrådet

Støttet med udbetragninger til friluftsliv



HERTHA SPOR



Skanderborg Kommune

Velkommen til Sporet Hertha Rundt

Gartneriet



Herthas beskyttede gartneriværksted består af 10.000 m² jord og 100 m² drivhus, hvor vi dyrker både menneskeværd og biodynamiske grøntsager.

Kundekredsen, som vi kalder "Kunde-Bonde", betaler hver et fast månedligt beløb og høster selv i gartneriet.

Vi sætter røde flag op, hvor der er noget at høste. Ligesom i de øvrige beskyttede værksteder arbejder her voksne udviklingshæmmede beboere med opgaver, som de hver især kan føle sig trygge ved og derved har fundet sig et virkefelt.

Det giver en stemning af arbejdsglæde, humor, rummelighed, muligheder og udvikling, som glæder alle.



© Illustrator Theis Andersen



- P Parkering - Parking - Parkplatz.
- S Shelter - Trail shelter - Shelter.
- T Stolpe og bænk - Tables and benches.
- F Fugletræ - Birdwatching tower.
- L Løgebeobachtungsturm.
- W Stier egnet for kørestole. Path suitable for wheelchairs. Weg für Rollstuhlfahrer geeignet.
- D Primitive træsti. Primitive desire path. Primitive Fußweg.
- U Udsigtspunkt. Viewpoint. Aussichtspunkt.

GeoDatarumdata © Styret for Databeskyttelse og Infrastruktur

Færdsel i naturen - vis hensyn

På sporene i Lyngbygård Adal og Hertha Rundt går du mange steder på private arealer. Lødsjerne har venligt åbnet arealerne for færdsel, så vis hensyn og husk altid at tage dit affald med hjem.

Naturbeskyttelseslovens færdselsregler

- Du må gå og cykle på veje og stier.
- I privatejede skove må man benytte stier og skovveje, ligesom færdsel til fods på udyrkede arealer må ske fra kl. 6 til solnedgang - dog ikke cykling på strækninger med forbud.
- I offentlige skove må du også gå uden for stierne og færdes om natten.
- Hunde skal føres i snor.
- Du må plukke bær, svampe og blomster til eget forbrug på arealer, du har lovlig adgang til. Dog ikke fredele arter.



Ophold

- I private skove og på private udyrkede arealer må du ikke tage ophold inden for 150 m fra ejerens beboelses- og driftsbygninger.
- I offentlige skove må du ikke tage ophold inden for 50 m fra beboede bygninger.

Jagt, landbrugs- og skovarbejde

- Ejeren af private veje og stier i det åbne land, udyrkede arealer og private skove kan ved skiltning forbyde adgang på dage, hvor der holdes jagt, eller udføres intensivt landbrugs- og skovarbejde.



Lange ruter som Båndet er afmærket med røde pile og prikker. Lokale SPOR og genveje er afmærket med gult og grønt. Brune pæle står på private arealer, sorte pæle på kommunale arealer og røde pæle på statens arealer.

The nursery

Hertha's sheltered nursery workshop comprises of 10,000 m² land and 100 m² greenhouse, where we cultivate both human dignity and vegetables.

The customers harvest in the nursery themselves. We put up red flags where crops are ready for harvest. Here, adults with learning disabilities work with tasks which they feel comfortable with and happy about.

Gärtnerei

Herthas geschützte Gärtnerei umfasst 10.000 m² Land und ein 100 m² großes Gewächshaus, in dem wir menschliche Werte pflegen und biodynamisches Gemüse anbauen.

Die Kunden ernten selbst in der Gärtnerei. Wir setzen rote Flaggen dort, wo es etwas zu ernten gibt. Hier arbeiten Erwachsene mit Entwicklungsstörungen an Aufgaben, bei denen sie sich sicher und glücklich fühlen.

LANDSBYFONDEN

HERSKIND SKOLE & BØRNEHUS

Fjeldsted



Friluftsrådet

Støttet med udbetragninger til friluftsliv

SPOR

LANDSBYRÅDET

Skanderborg Kommune



På OplevGudena.dk findes opdaterede oplysninger om cykel- og vandreruter, oplevelser, historier i landskabet, museer, attraktioner og meget mere.

